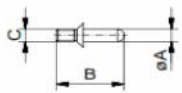


Fixing studs
 $\varnothing 2,0$ - $\varnothing 4,9$; B=20

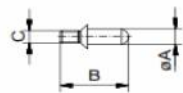


Nr	A	C	$\varnothing A$	$\varnothing B$
32050	2,0	M4	1	
32051	2,1	M4	1	
32052	2,2	M4	1	
32053	2,3	M4	1	
32054	2,4	M4	1	
32055	2,5(M3)	M4	1	
32056	2,6	M4	1	
32057	2,7	M4	1	
32058	2,8	M4	1	
32059	2,9	M4	1	

32060	3,0	M4	1	
32061	3,1	M4	1	
32062	3,2	M4	1	
32063	3,3	M4	1	
32064	3,4	M4	1	
32065	3,5	M4	1	
32066	3,6	M4	1	
32067	3,7	M4	1	
32068	3,8	M4	1	
32069	3,9	M4	1	

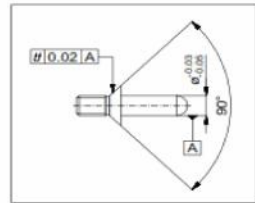
32070	4,0	M4	1	
32071	4,1	M4	1	
32072	4,2(M5)	M4	1	
32073	4,3	M4	1	
32074	4,4	M4	1	
32075	4,5	M4	1	
32076	4,6	M4	1	
32077	4,7	M4	1	
32078	4,8	M4	1	
32079	4,9	M4	1	

Fixing studs
 $\varnothing 5,0$ - $\varnothing 6,9$; B=20



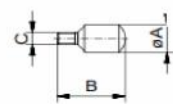
Nr	A	C	$\varnothing A$	$\varnothing B$
32080	5,0(M6)	M4	1	
32081	5,1	M4	1	
32082	5,2	M4	1	
32083	5,3	M4	1	
32084	5,4	M4	1	
32085	5,5	M4	1	
32086	5,6	M4	1	
32087	5,7	M4	1	
32088	5,8	M4	1	
32089	5,9	M4	1	

32090	6,0	M4	1	
32091	6,1	M4	1	
32092	6,2	M4	1	
32093	6,3	M4	1	
32094	6,4	M4	1	
32095	6,5	M4	1	
32096	6,6	M4	1	
32097	6,7	M4	1	
32098	6,8(M8)	M4	1	
32099	6,9	M4	1	



Form and position tolerances for Fixinspect "R" fixing studs

Fixing studs
 $\varnothing 7,0$ - $\varnothing 9,9$; B=20

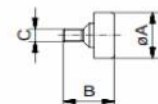


Nr	A	C	$\varnothing A$	$\varnothing B$
32100	7,0	M4	2	
32101	7,1	M4	2	
32102	7,2	M4	2	
32103	7,3	M4	2	
32104	7,4	M4	2	
32105	7,5	M4	2	
32106	7,6	M4	2	
32107	7,7	M4	2	
32108	7,8	M4	2	
32109	7,9	M4	2	

32110	8,0	M4	2	
32111	8,1	M4	2	
32112	8,2	M4	2	
32113	8,3	M4	2	
32114	8,4	M4	2	
32115	8,5(M10)	M4	2	
32116	8,6	M4	2	
32117	8,7	M4	2	
32118	8,8	M4	2	
32119	8,9	M4	2	

32120	9,0	M4	2	
32121	9,1	M4	2	
32122	9,2	M4	2	
32123	9,3	M4	2	
32124	9,4	M4	2	
32125	9,5	M4	3	
32126	9,6	M4	3	
32127	9,7	M4	3	
32128	9,8	M4	3	
32129	9,9	M4	3	

Fixing studs
 $\varnothing 10,0$ - $\varnothing 12,9$; B=15

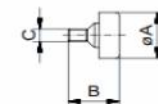


Nr	A	C	$\varnothing A$	$\varnothing B$
32150	10,0	M4	2	
32151	10,1	M4	2	
32152	10,2(M12)	M4	2	
32153	10,3	M4	2	
32154	10,4	M4	2	
32155	10,5	M4	2	
32156	10,6	M4	2	
32157	10,7	M4	2	
32158	10,8	M4	2	
32159	10,9	M4	2	

32160	11,0	M4	2	
32161	11,1	M4	2	
32162	11,2	M4	2	
32163	11,3	M4	2	
32164	11,4	M4	2	
32165	11,5	M4	2	
32166	11,6	M4	2	
32167	11,7	M4	2	
32168	11,8	M4	2	
32169	11,9	M4	2	

32170	12,0	M4	2	
32171	12,1	M4	2	
32172	12,2	M4	2	
32173	12,3	M4	2	
32174	12,4	M4	2	
32175	12,5	M4	3	
32176	12,6	M4	3	
32177	12,7	M4	3	
32178	12,8	M4	3	
32179	12,9	M4	3	

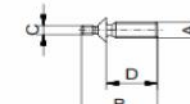
Fixing studs
 $\varnothing 13,0$ - $\varnothing 14,9$; B=15



Nr	A	C	$\varnothing A$	$\varnothing B$
32180	13,0	M4	3	
32181	13,1	M4	3	
32182	13,2	M4	3	
32183	13,3	M4	3	
32184	13,4	M4	3	
32185	13,5	M4	3	
32186	13,6	M4	3	
32187	13,7	M4	3	
32188	13,8	M4	3	
32189	13,9	M4	3	

32190	14,0(M16)	M4	3	
32191	14,1	M4	3	
32192	14,2	M4	3	
32193	14,3	M4	3	
32194	14,4	M4	3	
32195	14,5	M4	3	
32196	14,6	M4	3	
32197	14,7	M4	3	
32198	14,8	M4	3	
32199	14,9	M4	3	

Threaded fixing pins
 M6 - M12



Nr	A	C	B	D	$\varnothing A$
54566	M8	M4	15	10	3
32925	M6	M3	16	9	2
32926	M8	M3	16	9	3
32927	M10	M3	16	8	5
55019	M6	M3	18	10,7	2
55020	M8	M3	18	10,7	4
52223	M6	M4	20	12	3
52224	M8	M4	20	12	5
52225	M10	M4	20	12	10
52226	M12	M4	20	12	10
54517	M5	M3	23	15,7	2
53676	M6	M3	23	15,7	3
53677	M8	M3	23	15,7	5
53678	M10	M3	23	15,7	10
54519	M12x1,5	M3	23	15,7	10
55740	M12	M3	23	15,7	11
55534	M12x1,5	M3	49,3	40	30

